

# Технический Бюллетень: Как приручить "приборку"

Пример номер два. Автомобиль – Renault Scenic II, выпуска 2004 года (фото 4).



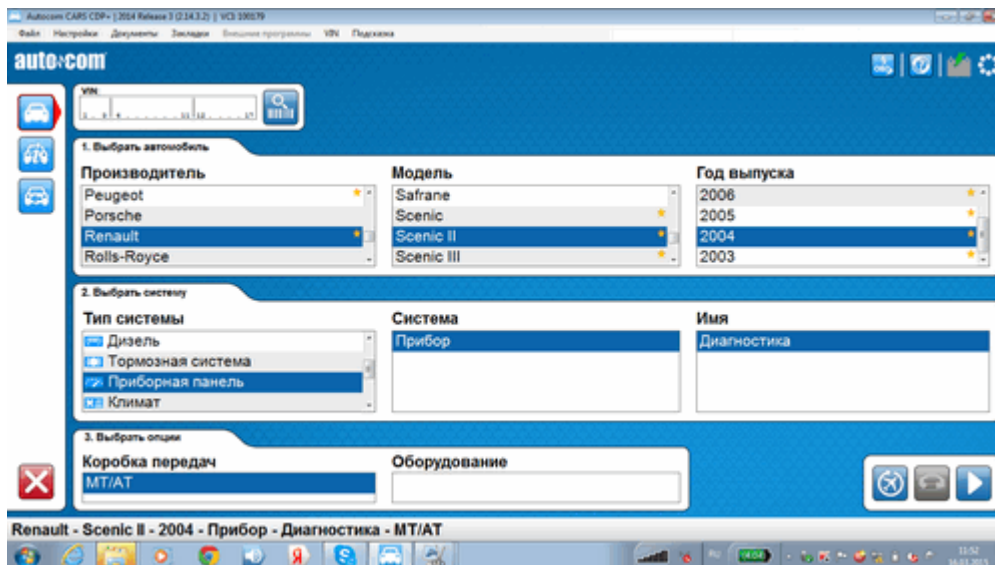
Фото 4 - Renault Scenic II 2004

Не так давно мы «приговорили» на этом автомобиле электронную комбинацию приборов. Владелец купил другую, но не новую, а с разборки. И сам её установил. Но оказалось, что в прошлой жизни эта «приборка», стояла на машине с автоматической коробкой передач. А этот автомобиль – на «ручке». Соответственно, на панели теперь высвечивается сообщение «Check Gearbox» (проверь коробку), ну и конечно известная всем последовательность символов P-R-N-D (фото 5).

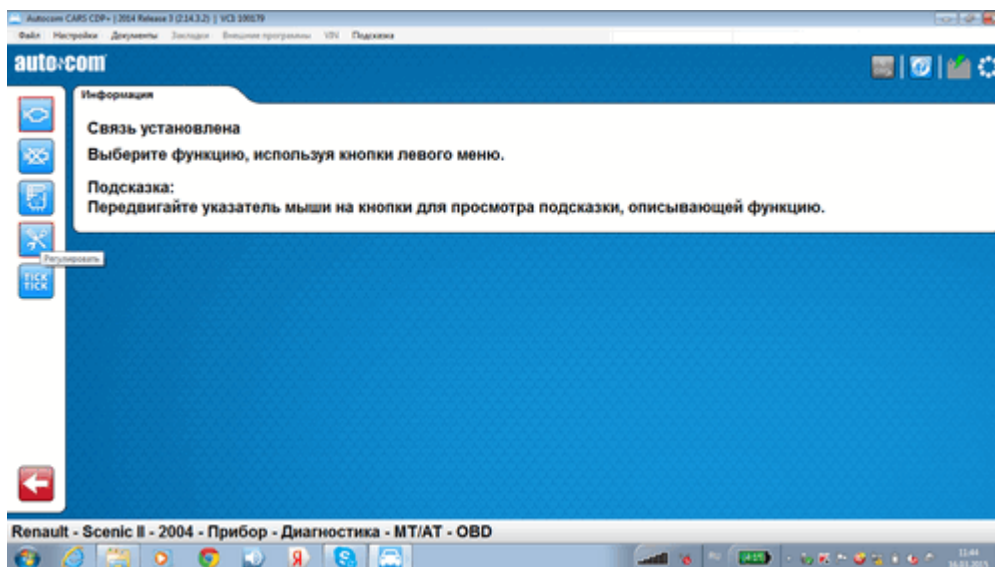


Фото 5 - так выглядит приборка на "автомате"

Не беда, это дело поправимое. На автомобилях Renault в этом смысле всё продумано достаточно хорошо. Нужно просто изменить существующую конфигурацию. Подключаем всё тот же «CDP+», выбираем модель и систему (экран 8), устанавливаем связь с панелью приборов (экран 9).

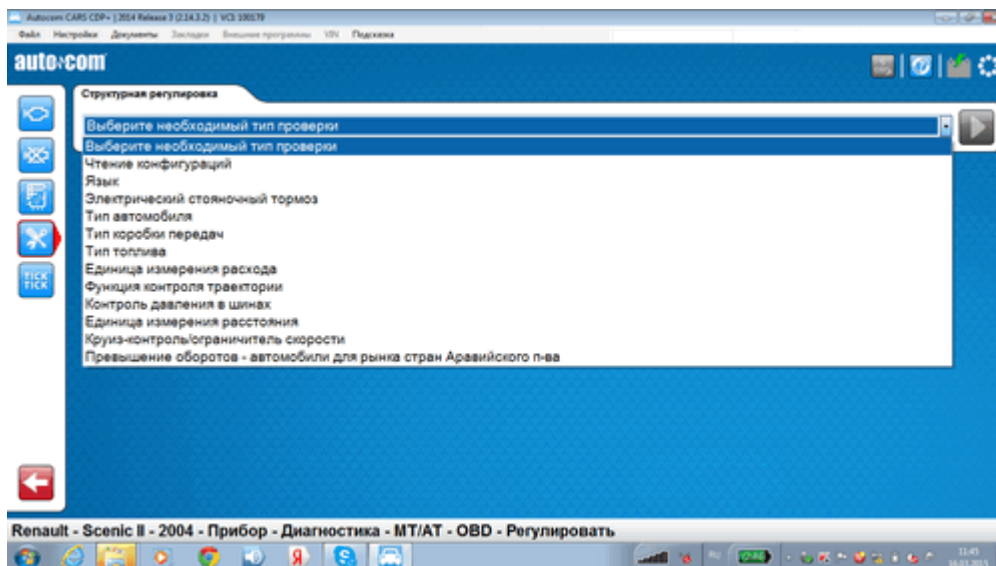


Экран 8 - выбираем модель и систему

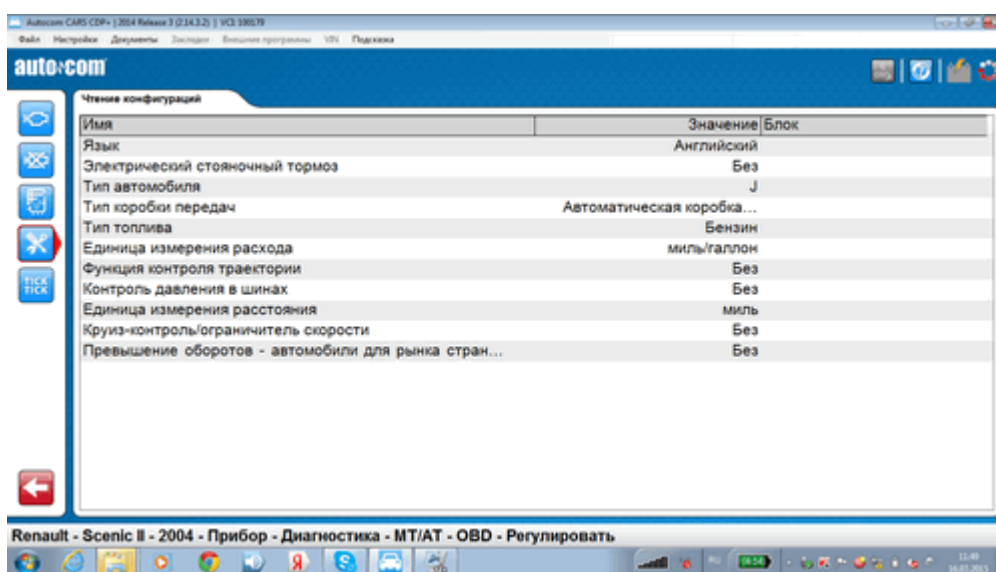


Экран 9 - Функциональное Меню комбинации приборов

Снова выбираем режим структурных регулировок (экран 10), а в появившемся списке – позицию «чтение конфигурации». Получаем необходимую нам информацию (экран 11).

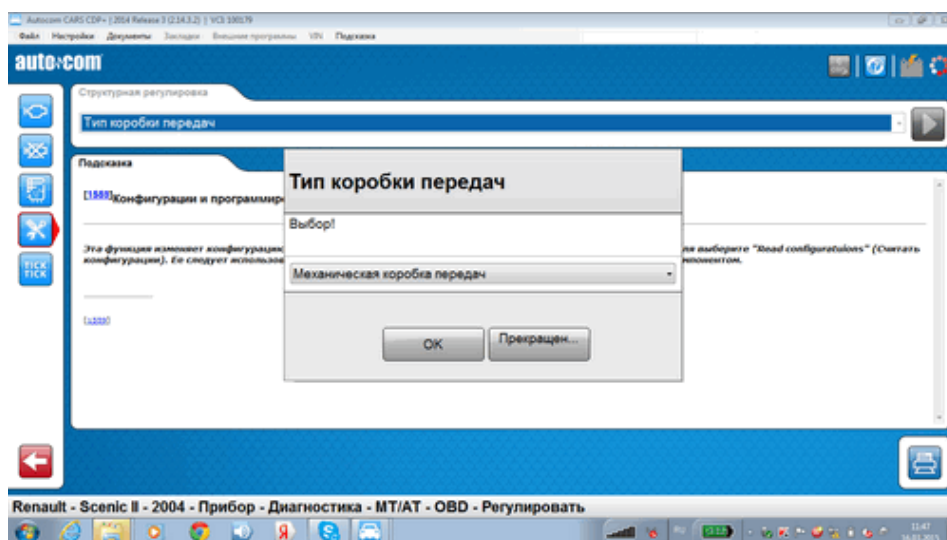


Экран 10 - Меню Специальных Функций (Структурные Регулировки)



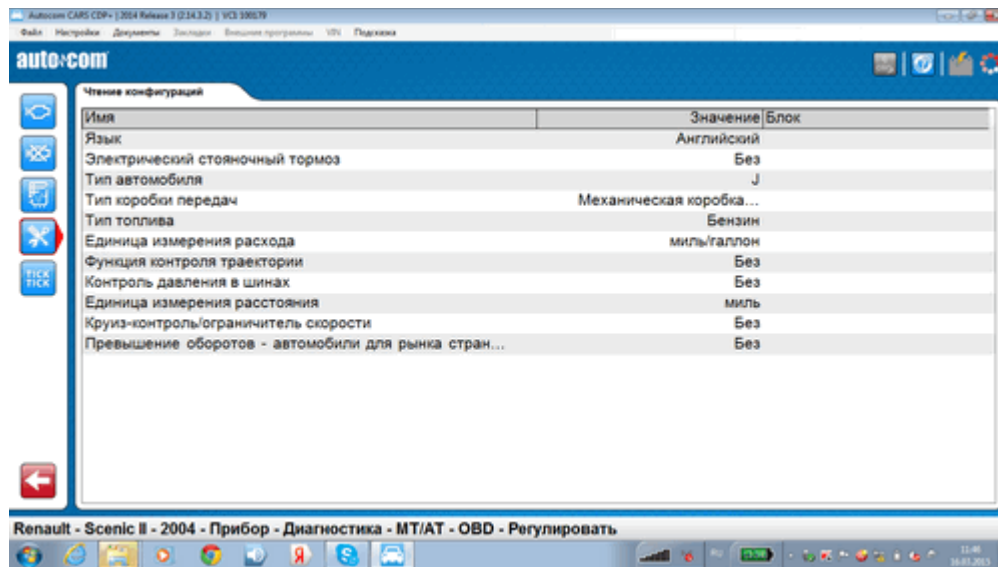
Экран 11 - текущая конфигурация комбинации приборов

Как хорошо видно из этого экрана, в настоящий момент времени, панель приборов сконфигурирована под «автомат». Но французы не стали заморачиваться с выпуском разных типов комбинаций приборов, и решили, что вполне хватит и одной «приборки» на все случаи жизни. И конечно предусмотрели альтернативный вариант. Именно его мы и «вбиваем» (экран 12).



Экран 12 - выбираем "механику"

Остаётся только нажать клавишу ОК, и комбинация приборов, меняет конфигурацию (экран 13).



Экран 13 - окончательный вариант конфигурации

Индикаторы P-R-N-D сразу же погасли, ну а главное – исчезло назойливое сообщение о необходимости проверить коробку передач (фото 6).



Фото 6 - была приборка "автоматическая", а стала "механическая"

«Приручили», стало быть, приборку – и в прямом, и в переносном смысле. Вот примерно такой ерундой мы и занимаемся в перерывах между настоящей диагностикой. Но вот что интересно – по мере поступления на вторичный рынок всё более свежих автомобилей, обращений, подобных описанным выше, становится всё больше и больше. И это не может не радовать. Затраты и умственной, и физической энергии при выполнении таких процедур минимальные, можно сказать нулевые. А степень удовлетворения клиентов результатами такой работы, по моим субъективным ощущениям, часто даже выше, чем после проведения весьма сложной диагностики.

Технический эксперт компании «Интерлакен-Рус»  
Газетин Сергей.